



Корпорация
МСП



ЯГОДНЫЙ
СОЮЗ



Министерство
сельского хозяйства
Российской Федерации

Типовое готовое решение в сфере производства плодово-ягодной продукции -земляника садовая-

АО «Корпорация «МСП», 2021

Не является публичной офертой



Типовое готовое решение – это простая и понятная программа оценки эффективности бизнеса в сфере производства плодово-ягодной продукции (земляники садовой)

Типовое готовое решение создано для:



любых форм хозяйствования



физических лиц, планирующих стать КФХ



предпринимателей желающих начать бизнес в сфере производства плодово-ягодной продукции



предпринимателей, планирующих расширить, диверсифицировать текущую деятельность



Почему выгодно заниматься выращиванием земляники садовой?



Высокая востребованность рынком данной ягоды



Возможность получить промышленный урожай со второго года инвестирования



Доступность интенсивных технологий выращивания

ВАЖНО! Успех проекта зависит:



От знаний и точности выполнения технологии выращивания



От качества проведения комплексной оценки почвенно - климатических условий



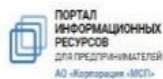
От применения послеуборочных технологий хранения и транспортировки ягод



Кредитно-гарантийная и лизинговая поддержка



Субсидирование в рамках программы «Развитие мелиоративного комплекса России»



ПОРТАЛ
ИНФОРМАЦИОННЫХ
РЕСУРСОВ
ДЛЯ ПРЕДПРИНИМАТЕЛЕЙ
АД «Корпорация МСП»

Маркетинговая и информационная поддержка через Центры Компетенций, в том числе с использованием сервисов Портала Бизнес-навигатор МСП



Гранты на развитие материально-технической базы СПок



Расширение доступа к закупкам компаний с государственным участием



Грант на создание и развитие КФХ «АГРОСТАРТАП»



Грант «АГРОПРОГРЕСС»



Консультационная и организационная поддержка через Центры компетенций



Грант на развитие семейной фермы



Льготное кредитование

*Полная информация о Комплексе мер поддержки («коробочном» продукте) размещена на сайтах: corpmsp.ru, agro-coop.ru 4



Кооператив приобретает оптовыми партиями и осуществляет поставку фермерам – членам кооператива саженцев, капельной ленты и прочего оборудования, удобрений. Оказывает консультационную и пр. поддержку.

Снижение стоимости затрат на выращивание ягоды.



Создание СПОК

Кооператив закупает у членов кооператива ягоду, в целях реализации крупных партий продукции, производит предпродажную подготовку, осуществляет охлаждение, заморозку, хранение.

Увеличение стоимости реализации и гарантия стабильных объемов сбыта

ШАГ 1

Определить цели и стоимость проекта:

- Возможный объем и сроки производимой продукции
- Цену на реализуемую ягоду с учетом сезонных ограничений
- Определить затраты на спецтехнику и др. инвестиции в рамках выбранной технологии выращивания ягоды



ШАГ 2

Определить затратную часть проекта:

- На приобретение саженцев, спецтехники, возделывания почвы, удобрений, укрывного материала и пр.
- Фонд оплаты труда сотрудников
- Прочие расходы (транспортные, коммунальные и накладные и др.)

ШАГ 3

Определить источник финансирования проекта:

- Грантовая поддержка
- Собственное участие инициатора проекта
- Источник дополнительного финансирования в рамках **Комплекса мер поддержки («коробочный» продукт)** для сельскохозяйственных кооперативов и фермеров



ШАГ 4

Определить доходную часть проекта:

- Определить цену реализации (свежая ягода, продукты переработки ягоды)
- Рассчитать финансовый план
- Провести анализ финансового результата

**ПОЛУЧИТЬ СВЕДЕНИЯ ОБ ЭКОНОМИЧЕСКОЙ ЭФФЕКТИВНОСТИ ПРОЕКТА
ПРИНЯТЬ РЕШЕНИЕ О РЕАЛИЗАЦИИ ПРОЕКТА**




Технология выращивания ягоды интенсивным способом

Интенсивный способ производства, - более высокий урожай на меньшей площади поля.



Принятие решений по выбору оптимальной технологии для проекта должно проводиться на основе комплексной оценки почвенно - климатических условий; потенциала трудовых, производственных и финансовых ресурсов; ёмкости потребительского рынка.



1. На начальном этапе планирования проекта закладки насаждений (покупки земельного участка) и выбора технологии возделывания необходимо провести базовое обследование: биологических, химических, физических свойств почвы по почвенным горизонтам. 

2. Разрабатываются практические рекомендации по окультуриванию почв конкретного участка и целесообразности использования его для закладки и применения той или иной технологии. 

3. Регулярные обследования позволяют снизить риски и оперативно управлять поливом, питанием, здоровьем корневой системы и др. в сложившихся погодных условиях.












Ключевые принципы технологии открытого грунта:

Защита от ветров + Гряда + Покрывной материал + Капельный полив

Выращивание земляники садовой в открытом грунте:

-  Подготовка почвы под посадку рассады
-  Мульчирование и полив
-  Высаживание рассады
-  Уход за посадками
-  Сбор урожая / охлаждение ягод
-  Подготовка посадок к зимовке
-  Учет севооборота



АО "Корпорация МСП" оказывает поддержку в сфере расширения рынков сбыта производителям сельскохозяйственной продукции:

Сотрудничество с торговыми сетями:

- информация как стать поставщиком торговой сети
- Заполните универсальную форму для направления коммерческого предложения в сеть

Сотрудничество с переработчиками плодово-ягодной продукции

ссылка: [Смотрите здесь](#)

Магазины Центросоюза – более 3400 магазинов с контактами по всей территории России, выбери свой, для поставки продукции.

(Ссылка действительна при регистрации на портале "Бизнес-навигатора")

ссылка: [Магазины Центросоюза](#)

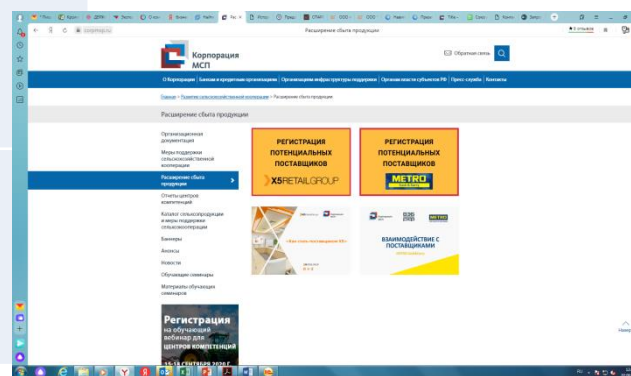
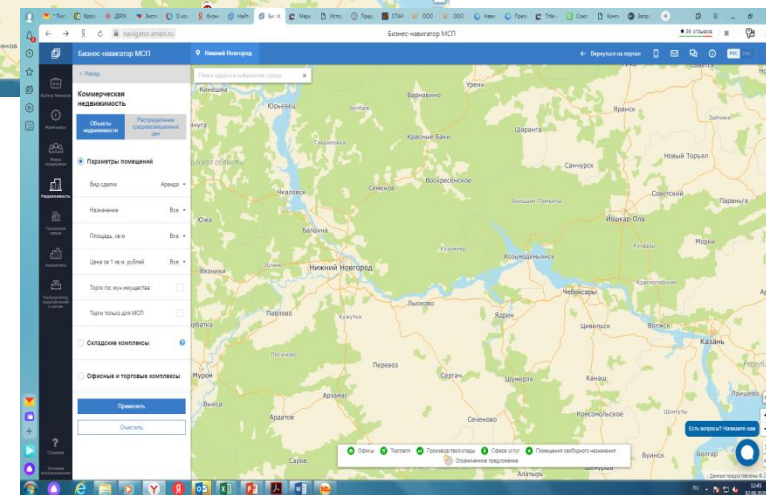
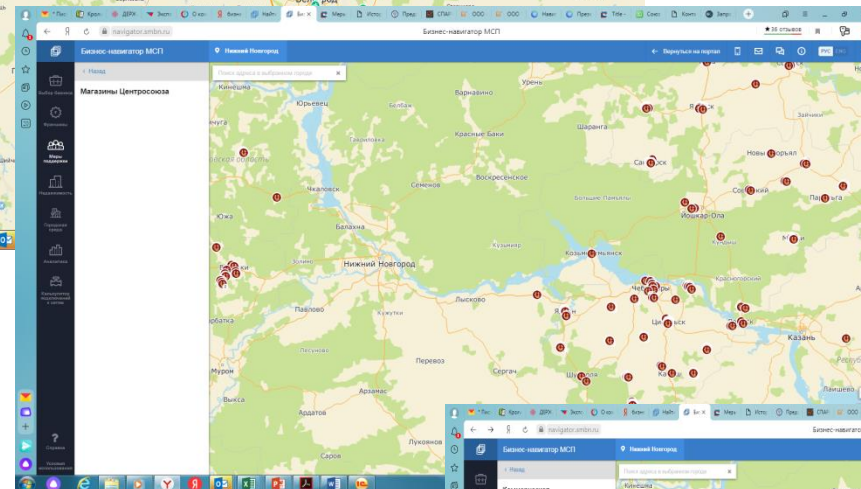
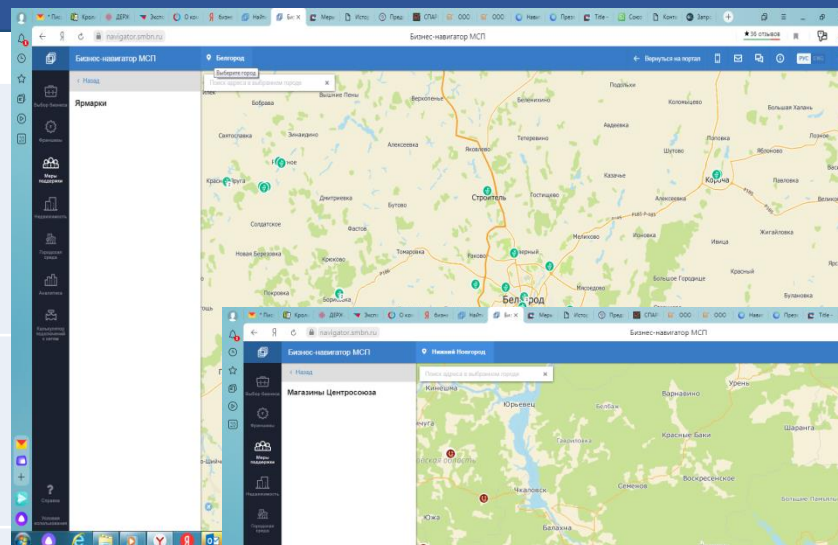
Ярмарки – более 4500 ярмарочных мероприятий с контактами по всей территории России, выставляй свою продукцию на постоянно действующих ярмарках.

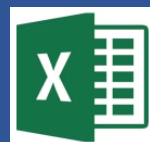
(Ссылка действительна при регистрации на портале "Бизнес-навигатора")

ссылка: [Ярмарки](#)

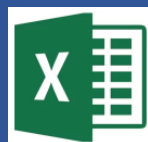
Для открытия собственного магазина (сети магазинов) вы можете воспользоваться услугой подбора недвижимости через "Бизнес Навигатор«. Подбери свое помещение из множества возможных по всей территории России

ссылка: [Недвижимость](#)





ШАБЛОН - Типовое готовое решение для малых форм
ХОЗЯЙСТВОВАНИЯ



Типовое готовое решение для малых форм хозяйствования
с ПРИМЕРОМ заполнения



АО «Корпорация «МСП» - www.corpmsp.ru

АО «МСП Банк» - www.mspbank.ru

«Портал Бизнес-навигатора МСП – www.smbn.ru

Найти центр компетенций <https://agro-coop.ru/nayti-centri-kompetencii>

Ягодный Союз <https://berry-union.ru/>

Данная презентация размещена на сайте [AGRO-COOP.RU](https://agro-coop.ru)



ПРАВИЛА ЗАПОЛНЕНИЯ ТИПОВОГО РЕШЕНИЯ

Заполняются ячейки выделенные данным
цветом -

1. <u>Финансовый план по интенсивному выращиванию земляники садовой</u>	
1.1.	<u>Лист Конструктор</u>
1.2.	<u>Выберете сорт земляники садовой</u> Во вкладке Конструктор выбирается сорт земляники садовой. В следующей строке отразится норма высадки на один гектар и урожайность по годам с единицы посадочного материала.
1.3.	<u>Введите площадь земельного участка под посадку по годам, с учетом севооборота.</u> Во вкладке Конструктор указывается площадь земельного участка, используемого под посадку, который, в зависимости от технологии и сорта ягоды будет запущен под пар через 3-4 года.
1.5.	<u>ВВЕДИТЕ стоимость основных средств согласно полученным Вами коммерческим предложениям от производителей.</u> Во вкладке Конструктор указывается цена с доставкой (цена зависит от региона и поставщика). Цена и объем могут меняться в большую и меньшую сторону. В случае отсутствия потребности в том или ином оборудовании/спецтехнике в ячейке ставится ноль. В разделе непредвиденные расходы можно учесть дополнительные инвестиционные расходы.
1.6.	<u>ВВЕДИТЕ текущие затраты по выращиванию ягод</u> Во вкладке Конструктор указываются текущие затраты, согласно технологии выращивания ягод.
	<u>Данные по зарплате с начислениями в год</u> Во вкладке Штат указываются данные по затратам на фонд оплаты труда работникам.
1.7.	<u>ВВЕДИТЕ количество работников и соответствующий оклад</u> Во вкладке Штат вводятся данные количеству работников в штате и окладная часть их заработной платы. Налоги считаются автоматически и общая сумма, как фонд оплаты труда переносится так же автоматически в лист конструктора.
	<u>ВВЕДИТЕ цену реализации ягод</u> Во вкладке Конструктор указывается средняя прогнозная цена реализации ягод исходя из качества и планируемых объемов поставки.
1.8.	<u>Грантовая поддержка "Агростартап"</u> Во вкладке Конструктор указывается доля грантовой поддержки от инвестиционных затрат, она не может быть более 90%. При получении "Агростартап" грант "Агропрогресс" не может быть оформлен. В случае отсутствия грантовой поддержки ставится 0.
1.8.	<u>Грантовая поддержка "Агропрогресс"</u> Во вкладке Конструктор указывается доля грантовой поддержки от инвестиционных затрат, она не может быть более 25%. При получении "Агропрогресс" грант "Агростартап" не может быть оформлен. В случае отсутствия грантовой поддержки ставится 0.
1.9.	<u>Кредит на пополнение оборотных средств до 1 года (постановление Правительства Российской Федерации от 29.12.16 № 1528) по ставке от 1% до 5% годовых</u> Во вкладке Конструктор, в случае отсутствия собственных средств на формирование оборотного капитала необходимо ввести долю от суммы текущих затрат, она будет соответствовать сумме оформляемого кредита.
1.10.	<u>Кредит на инвестиционные цели до 10 лет (постановление Правительства Российской Федерации от 30.12.18 № 1764) по ставке 7,25% годовых</u> Во вкладке Конструктор, в случае отсутствия собственных средств на приобретение основных фондов, необходимо ввести долю от инвестиционных затрат, она будет соответствовать сумме оформляемого инвестиционного кредита.

2	ЛИСТ Эффективность проекта	Отражает результаты эффективности проекта, согласно введенных исходных данных на листе конструктор
2.1.	Стоимость создания основных фондов фондов	Отражает итоговую сумму инвестиционных затрат на создание плантаций земляники садовой
2.2.	Доход руб.	Годовой финансовый результат от реализации проекта
2.3.	Чистый доход руб.	Годовой финансовый результат от реализации проекта, с учетом полученной поддержки и привлекаемого льготного кредита



Интенсивная технология выращивания земляники садовой в открытом грунте



Принятие решений по выбору оптимальной технологии для проекта должно проводиться на основе комплексной оценки почвенно - климатических условий; потенциала трудовых, производственных и финансовых ресурсов; ёмкости потребительского рынка



На начальном этапе планирования проекта закладки насаждений (покупке земельного участка) и выбора технологии возделывания необходимо провести базовое обследование: биологических, химических, физических свойств почвы по почвенным горизонтам. Так же необходимо учитывать процесс севооборота, т.е. иметь свободные земельные участки, для восстановления почвы после промышленного 3-4 летнего выращивания земляники садовой

Календар. неделя	Работы
1 год	
13	Внесение гербицида
18	Обработка почвы дисковым культиватором
18	Измельчение
20	Создание гребней
20	Посадка
21	Применение гербицида в между рядами (дорожки)
24-26	Уборка сорняков в грядках вокруг растений
25-27	Применение гербицида в между рядами (дорожки)
27-30	Удаление цветов
30-33	Удаление цветов
31-33	Применение гербицида в между рядами (дорожки)
30-31	Обрезание усов
34-35	Обрезание усов
37-39	Применение гербицида в между рядами (дорожки)
46-47	Покрытие арго-волокном
2 год	
7-11	Очистка от старых листьев
16-18	Применение гербицида в между рядами (дорожки)
7-18	Работа с арго-волокном
18-19	Внесение инсектицидов и фунгицидов
20-21	Внесение фунгицидов
21-22	Распределение соломы вручную
21-23	Внесение листовых удобрений

22-23	Применение гербицида в между рядами (дорожки)
22-23	Внесение фунгицидов
23-29	Сбор земляники садовой
30-31	Обрезание
30-31	Применение гербицида в между рядами (дорожки)
32-34	Удаление усов
37-38	Применение гербицида в между рядами (дорожки)
46-47	Покрытие арго-волокном
авг.35	
3 год	
7-11	Очистка от старых листьев
16-18	Применение гербицида в между рядами (дорожки)
7-18	Работа с арго-волокном
18-19	Внесение инсектицидов и фунгицидов
22-24	Применение гербицида в между рядами (дорожки)
20-21	Внесение фунгицидов
21-22	Распределение соломы вручную
22-23	Внесение фунгицидов
23-29	Сбор земляники садовой
30-31	Обрезание
30-31	Утилизация пленки для мульчирования

6	Гербециды, руб. на га	5 000,00	0,00	0,00	0,00	0,00	0,00	0,00
7	Сбор урожая, руб. на 1 кг	15,00	0,00	0,00	0,00	0,00	0,00	0,00
8	Упаковка ягоды, руб на 1 кг	10,00	0,00	0,00	0,00	0,00	0,00	0,00
9	Транспортные расходы, на га	15 000,00	0,00	0,00	0,00	0,00	0,00	0,00
10	З/п с начислениями, в год	2 000 000,00	0,00	0,00	0,00	0,00	0,00	0,00
11	Непредвиденные текущие расходы	100 000,00	0,00	0,00	0,00	0,00	0,00	0,00
	ИТОГО Текущих затрат			0,00	0,00	0,00	0,00	0,00
	ИТОГО ЗАТРАТ			0,00	0,00	0,00	0,00	0,00
	Урожай, в кг			0,00	0,00	0,00	0,00	0,00
	Цена реализации	250,00	0,00	0,00	0,00	0,00	0,00	0,00
	Финансовый результат			0,00 Р	0,00 Р	0,00 Р	0,00 Р	0,00 Р

Дополнительные сведения по проекту	затраты		
Грантовая поддержка Агростартап (Грант - 90% от инвестиционных затрат, но не более 3 млн. руб. Собственное участие, минимум 10% от стоимости капитальных затрат проекта)	- Р	0,00%	- Р
Грантовая поддержка Агропрогресс - для ООО, АО, СПК осуществляющих деятельность не менее 2х лет (Грант - до 25% от инвестиционных затрат, при условии оформления инвестиционного кредита не менее 70% от инвест. затрат, для ООО, СПК, АО)	- Р	0,00%	- Р
Кредит на пополнение оборотных средств в рамках постановления Правительства от 29.12.16 №1528 до 1 года по ставке от 1 до 5% годовых (рекомендовно до 50% от стоимости текущих затрат)	- Р	0,00%	- Р
Кредит на инвестиционные цели в рамках Постановления Правительства от 30.12.18 №1764 120 мес. по ставке 7,25% годовых (При использовании гранта Агропрогресс значение устанавливается до 70%, при Агростартапе до 100%)	- Р	0,00%	- Р
Всего собственные средства, % от проекта (всех затрат)	#ДЕЛ/0!		- Р

<p>Дополнительная поддержка - субсидии в рамках Программы "Развитие мелиоративного комплекса России" и мероприятий в области мелиорации земель сельскохозяйственного назначения в рамках Федерального проекта "Экспорт продукции агропромышленного комплекса"</p>	<p>Осуществляется возмещение из бюджета субъекта Российской Федерации, расходное обязательство по осуществлению которого софинансируется из федерального бюджета, не более 70 процентов фактически осуществленных сельскохозяйственными товаропроизводителями расходов по мероприятиям, указанным в подпунктах "а" и "б" пункта 2 настоящих Правил, не более 90 процентов по мероприятиям, указанным в подпунктах "в" - "д" пункта 2 настоящих Правил, а также не более 90 процентов фактически осуществленных сельскохозяйственными товаропроизводителями расходов в субъектах Российской Федерации, входящих в состав Дальневосточного федерального округа, в Республике Тыва, Республике Крым и г. Севастополе по мероприятиям, указанным в пунктах 2 и 3 настоящих Правил;</p>	<p>- Р</p>
---	--	------------



Министерство
сельского хозяйства
Российской Федерации



ЯГОДНЫЙ
СОЮЗ



Корпорация
МСП

Штатное расписание, ФОТ

Должность в штатном расписании	Количество	Ставка, руб. в месяц	ФОТ, руб. в год
Руководитель-Агроном-бригадир	0	0,00	0,00
Тракторист	0	0,00	0,00
Разнорабочий	0	0,00	0,00
Сторож	0	0,00	0,00
ИТОГО, ФОТ	0		0,00
ИТОГО ФОТ с начислениями			0,00

Фонд	Ставка, % от ФОТ
ПФ	22%
ФСС	2.9%
ФМС	5.1%
ФСС НС и ПЗ	0.2%
ИТОГО взносы в фонды, тыс. руб.	0,00



РАСЧЕТ ЭФФЕКТИВНОСТИ ПРОЕКТА

Наименование	Азия А+ (премиальная ягода)				
	1 год	2 год	3 год	4 год	5 год
Стоимость создания основных фондов, руб.	0 ₽	0 ₽	0 ₽	0 ₽	0 ₽
Посадочный материал	0 ₽	0 ₽	0 ₽	0 ₽	0 ₽
Аренда земли/выкуп в собственность	0 ₽	0 ₽	0 ₽	0 ₽	0 ₽
Установка системы капельного орошения	0 ₽	0 ₽	0 ₽	0 ₽	0 ₽
Установка скважины	0 ₽	0 ₽	0 ₽	0 ₽	0 ₽
Трактор садовый МТЗ 82.1	0 ₽	0 ₽	0 ₽	0 ₽	0 ₽
Опрыскиватель 800л	0 ₽	0 ₽	0 ₽	0 ₽	0 ₽
Грядобработатель/пленкоукладчик	0 ₽	0 ₽	0 ₽	0 ₽	0 ₽
Фреза	0 ₽	0 ₽	0 ₽	0 ₽	0 ₽
БДМ	0 ₽	0 ₽	0 ₽	0 ₽	0 ₽
Плуг	0 ₽	0 ₽	0 ₽	0 ₽	0 ₽
Перфорированная мульча, Укрывной	0 ₽	0 ₽	0 ₽	0 ₽	0 ₽
Непредвиденные инвест. затраты, всего	0 ₽	0 ₽	0 ₽	0 ₽	0 ₽
Текущие затраты, руб.	- ₽	- ₽	- ₽	- ₽	- ₽
Подготовка почвы под посадку (вспашка), стоимость руб. на 1 га	- ₽	- ₽	- ₽	- ₽	- ₽
Формирование гряд, укладка пленки стоимость руб. на 1 га	- ₽	- ₽	- ₽	- ₽	- ₽
Посадка саженцев руб. за шт.	- ₽	- ₽	- ₽	- ₽	- ₽
Мульча проходов руб. на га	- ₽	- ₽	- ₽	- ₽	- ₽
Удобрения почвы, средства защиты, руб. на	- ₽	- ₽	- ₽	- ₽	- ₽
Гербициды, руб. на га	- ₽	- ₽	- ₽	- ₽	- ₽
Сбор урожая, руб. на 1 кг	- ₽	- ₽	- ₽	- ₽	- ₽

	Упаковка ягоды, руб на 1 кг	- Р	- Р	- Р	- Р	- Р
	Транспортные расходы, на га	- Р	- Р	- Р	- Р	- Р
	З/п с начислениями, в год	- Р	- Р	- Р	- Р	- Р
	Непредвиденные текущие расходы	- Р	- Р	- Р	- Р	- Р
	Выручка от реализации, руб.	- Р	- Р	- Р	- Р	- Р
1.3.	Реализация ягод	- Р	- Р	- Р	- Р	- Р
	Валовый доход руб.	- Р	- Р	- Р	- Р	- Р
	Налог 6% (доходы - расходы)	- Р	- Р	- Р	- Р	- Р
1.4.	Доход руб.	0,00 Р	0,00 Р	0,00 Р	- Р	- Р
	Источники финансирования					
1.5.	Грантовая поддержка Агростартап, (Сумма Гранта)	0,00 Р				
	Грантовая поддержка Агростартап, (Собственные средства)	0,00 Р				
	Грантовая поддержка Агропрогресс, (Сумма Гранта)	0,00 Р				
	Дополнительное собственное участие					
1.11.	Кредит на пополнение оборотных средств до 1 года по ставке от 1 до 5% годовых (рекомендовно до 50% от стоимости текущих затрат)	0,00 Р	- Р	- Р		
	Расходы на погашение кредита (основной долг и % по кредиту), рублей	0,00 Р	- Р	0,00 Р	- Р	
	Кредит на инвестиционные цели в рамках Постановления Правительства от 30.12.18 №1764 120 мес., по ставке 7,25% годовых (При использовании гранта Агропрогресс значение устанавливается до 70%, при Агростартапе до 100%)	0,00 Р				
	Расходы на погашение инвестиционного кредита (основной долг и % по кредиту), рублей	0,00 Р	- Р	- Р	- Р	0,00 Р

1.12.

Чистый доход руб.	0,00 ₺	0,00 ₺	0,00 ₺	0,00 ₺	0,00 ₺
Срок окупаемости проекта	- лет				

© АО «Корпорация «МСП»,
2021

**График погашения процентов инвестиционного
кредита (в рамках Постановления Правительства от 30.12.18
№1764)**

Месяц	Погашение	Проценты	Ежемесячный платеж
	0 Р	7,25%	
1	0 Р	0 Р	0 Р
2	0 Р	0 Р	0 Р
3	0 Р	0 Р	0 Р
4	0 Р	0 Р	0 Р
5	0 Р	0 Р	0 Р
6	0 Р	0 Р	0 Р
7	0 Р	0 Р	0 Р
8	0 Р	0 Р	0 Р
9	0 Р	0 Р	0 Р
10	0 Р	0 Р	0 Р
11	0 Р	0 Р	0 Р
12	0 Р	0 Р	0 Р
13	0 Р	0 Р	0 Р
14	0 Р	0 Р	0 Р
15	0 Р	0 Р	0 Р
16	0 Р	0 Р	0 Р
17	0 Р	0 Р	0 Р
18	0 Р	0 Р	0 Р
19	0 Р	0 Р	0 Р
20	0 Р	0 Р	0 Р
21	0 Р	0 Р	0 Р
22	0 Р	0 Р	0 Р
23	0 Р	0 Р	0 Р
24	0 Р	0 Р	0 Р
25	0 Р	0 Р	0 Р
26	0 Р	0 Р	0 Р
27	0 Р	0 Р	0 Р
28	0 Р	0 Р	0 Р
29	0 Р	0 Р	0 Р
30	0 Р	0 Р	0 Р
31	0 Р	0 Р	0 Р
32	0 Р	0 Р	0 Р
33	0 Р	0 Р	0 Р
34	0 Р	0 Р	0 Р
35	0 Р	0 Р	0 Р
36	0 Р	0 Р	0 Р
37	0 Р	0 Р	0 Р
38	0 Р	0 Р	0 Р
39	0 Р	0 Р	0 Р
40	0 Р	0 Р	0 Р
41	0 Р	0 Р	0 Р
42	0 Р	0 Р	0 Р
43	0 Р	0 Р	0 Р
44	0 Р	0 Р	0 Р
45	0 Р	0 Р	0 Р
46	0 Р	0 Р	0 Р
47	0 Р	0 Р	0 Р
48	0 Р	0 Р	0 Р
49	0 Р	0 Р	0 Р
50	0 Р	0 Р	0 Р
51	0 Р	0 Р	0 Р
52	0 Р	0 Р	0 Р
53	0 Р	0 Р	0 Р
54	0 Р	0 Р	0 Р
55	0 Р	0 Р	0 Р
56	0 Р	0 Р	0 Р
57	0 Р	0 Р	0 Р
58	0 Р	0 Р	0 Р
59	0 Р	0 Р	0 Р
60	0 Р	0 Р	0 Р
61	0 Р	0 Р	0 Р
62	0 Р	0 Р	0 Р
63	0 Р	0 Р	0 Р

**График погашения процентов льготного
краткосрочного кредита (постановление
Правительства от 29.12.16 №1528)**

Месяц	Погашение	Проценты	Ежемесячн ый платеж
	0 Р	от 1 до 5%	
1	0 Р	0 Р	0 Р
2	0 Р	0 Р	0 Р
3	0 Р	0 Р	0 Р
4	0 Р	0 Р	0 Р
5	0 Р	0 Р	0 Р
6	0 Р	0 Р	0 Р
7	0 Р	0 Р	0 Р
8	0 Р	0 Р	0 Р
9	0 Р	0 Р	0 Р
10	0 Р	0 Р	0 Р
11	0 Р	0 Р	0 Р
12	0 Р	0 Р	0 Р

64	0 P	0 P	0 P	0 P
65	0 P	0 P	0 P	0 P
66	0 P	0 P	0 P	0 P
67	0 P	0 P	0 P	0 P
68	0 P	0 P	0 P	0 P
69	0 P	0 P	0 P	0 P
70	0 P	0 P	0 P	0 P
71	0 P	0 P	0 P	0 P
72	0 P	0 P	0 P	0 P
73	0 P	0 P	0 P	0 P
74	0 P	0 P	0 P	0 P
75	0 P	0 P	0 P	0 P
76	0 P	0 P	0 P	0 P
77	0 P	0 P	0 P	0 P
78	0 P	0 P	0 P	0 P
79	0 P	0 P	0 P	0 P
80	0 P	0 P	0 P	0 P
81	0 P	0 P	0 P	0 P
82	0 P	0 P	0 P	0 P
83	0 P	0 P	0 P	0 P
84	0 P	0 P	0 P	0 P
85	0 P	0 P	0 P	0 P
86	0 P	0 P	0 P	0 P
87	0 P	0 P	0 P	0 P
88	0 P	0 P	0 P	0 P
89	0 P	0 P	0 P	0 P
90	0 P	0 P	0 P	0 P
91	0 P	0 P	0 P	0 P
92	0 P	0 P	0 P	0 P
93	0 P	0 P	0 P	0 P
94	0 P	0 P	0 P	0 P
95	0 P	0 P	0 P	0 P
96	0 P	0 P	0 P	0 P
97	0 P	0 P	0 P	0 P
98	0 P	0 P	0 P	0 P
99	0 P	0 P	0 P	0 P
100	0 P	0 P	0 P	0 P
101	0 P	0 P	0 P	0 P
102	0 P	0 P	0 P	0 P
103	0 P	0 P	0 P	0 P
104	0 P	0 P	0 P	0 P
105	0 P	0 P	0 P	0 P
106	0 P	0 P	0 P	0 P
107	0 P	0 P	0 P	0 P
108	0 P	0 P	0 P	0 P
109	0 P	0 P	0 P	0 P
110	0 P	0 P	0 P	0 P
111	0 P	0 P	0 P	0 P
112	0 P	0 P	0 P	0 P
113	0 P	0 P	0 P	0 P
114	0 P	0 P	0 P	0 P
115	0 P	0 P	0 P	0 P
116	0 P	0 P	0 P	0 P
117	0 P	0 P	0 P	0 P
118	0 P	0 P	0 P	0 P
119	0 P	0 P	0 P	0 P
120	0 P	0 P	0 P	0 P

Наименование Заемщика:



ИНН

БИЗНЕС-ПЛАН Инвестиционного проекта (тыс.руб)

1. Описание Проекта

Концепция проекта												
Суть проекта	Проект по выращиванию земляники садовой в открытом грунте по интенсивной технологии											
Ценовая ниша												
Ассортимент	Земляника садовая, сорт ALBA A+ (Ранняя)											
Режим работы	Указывается количество смен в день/неделю											
Площадь обслуживания	<table border="1"> <tr> <td>Земельные участки в работе, га</td> <td>1 год</td> <td>0</td> <td>2 год</td> <td>0</td> <td>3 год</td> <td>0</td> <td>4 год</td> <td>0</td> <td>5 год</td> <td>0</td> </tr> </table>	Земельные участки в работе, га	1 год	0	2 год	0	3 год	0	4 год	0	5 год	0
Земельные участки в работе, га	1 год	0	2 год	0	3 год	0	4 год	0	5 год	0		
Бизнес-модель	Выращивание земляники садовой 0 кг в год											
Ключевой фактор успеха	Восполнение дефицита высококачественной ягоды отечественного производства											
Месторасположение												
Адрес												
Необходимая площадь	0 га											
Зона обслуживания	0 га											
Количество потребителей												

2. Проектная команда

3. Опыт реализации сопоставимых проектов

4. Технология производства

Внесение гербицида	Очистка от старых листьев	Очистка от старых листьев
Обработка почвы дисковым культиватором	Применение гербицида в между рядами (дорожки)	Применение гербицида в между рядами (дорожки)
Измельчение	Работа с арго-волокном	Работа с арго-волокном

1 год	Создание гребней	2 год	Внесение инсектицидов и фунгицидов	3 год	Внесение инсектицидов и фунгицидов	Провторение цикла
	Посадка		Внесение фунгицидов		именение гербицида в между рядами (дорож	
	Применение гербицида в между рядами (дорожки)		Распределение соломы вручную		Внесение фунгицидов	
	Уборка сорняков в грядках вокруг растений		Внесение листовых удобрений		Распределение соломы вручную	
	Применение гербицида в между рядами (дорожки)		Применение гербицида в между рядами (дорожки)		Внесение фунгицидов	
	Удаление цветов		Внесение фунгицидов		Сбор земляники садовой	
	Применение гербицида в между рядами (дорожки)		Сбор земляники садовой		Обрезание	
	Обрезание усов		Обрезание		Утилизация пленки для мульчирования	
	Применение гербицида в между рядами (дорожки)		Применение гербицида в между рядами (дорожки)			
	Покрытие арго-волокном		Удаление усов			
			Применение гербицида в между рядами (дорожки)			
			Покрытие арго-волокном			
Показатели			Комментарии			
длительность технологического цикла	2-3 года					
годовая проектная мощность производства	Выращивание земляники саовой 0 кг в год					
обеспеченность лицензиями/допусками /разрешениями	сертификат					
обеспеченность ресурсами (электро/теплоэнергия, водоснабжение)						
обеспеченность трудовыми ресурсами						

5. Бюджет Проекта

Наименование затрат (в т.ч. приобретаемое имущества, кол-во и т.п.), <тыс.руб. >	Всего по ПРОЕКТУ									Фактически выполнено работ на текущую дату			
	сумма	доля	в т.ч. АО МСП Банк			в т.ч. Клиент			в т.ч. иные источники (грант)			на сумму	% от стоимости
			сумма всего	профинансировано	требуемое фин-е (план)	сумма всего	профинансировано	требуемое фин-е (план)	сумма всего	профинансировано	требуемое фин-е (план)		
Посадочный материал	0	-	0			0			0			0	-
Аренда земли/выкуп в собственность	0	-	0			0			0			0	-
Установка системы капельного орошения "под ключ"	0	-	0			0			0			0	-
Установка скважины	0	-	0			0			0			0	-
Трактор садовый МТЗ 82.1	0	-	0			0			0			0	-
Опрыскиватель 800л	0	-	0			0			0			0	-
Гряддообразователь/пленкоукладчик	0	-	0			0			0			0	-

Фреза	0	-	0	0	0	0	0	0	0	0	0	-
БДМ	0	-	0	0	0	0	0	0	0	0	0	-
Плуг	0	-	0	0	0	0	0	0	0	0	0	-
Перфорированная мульча, Укрывной материал	0	-	0	0	0	0	0	0	0	0	0	-
Непредвиденные инвест. затраты, всего	0	-	0	0	0	0	0	0	0	0	0	-
Подготовка почвы под посадку (вспашка), стоимость руб. на 1 га	0	-	0	0	0	0	0	0	0	0	0	-
Формирование гряд, укладка пленки стоимость руб. на 1 га	0	-	0	0	0	0	0	0	0	0	0	-
Посадка саженцев руб. за шт.	0	-	0	0	0	0	0	0	0	0	0	-
Мульча проходов руб. на га	0	-	0	0	0	0	0	0	0	0	0	-
Удобрения почвы, средства защиты, руб. на га	0	-	0	0	0	0	0	0	0	0	0	-
Гербициды, руб. на га	0	-	0	0	0	0	0	0	0	0	0	-
Сбор урожая, руб. на 1 кг	0	-	0	0	0	0	0	0	0	0	0	-
Упаковка ягоды, руб на 1 кг	0	-	0	0	0	0	0	0	0	0	0	-
Транспортные расходы, на га	0	-	0	0	0	0	0	0	0	0	0	-
Э/п с начислениями, в год	0	-	0	0	0	0	0	0	0	0	0	-
Непредвиденные текущие расходы	0	-	0	0	0	0	0	0	0	0	0	-
ИТОГО	0	0,00%	0	0	0	0	0	0	0	0	0	0%
Всего по проекту, в % от общей суммы	100%		-			-			-		x	x

Комментарии

Необходимо проеcтри предварительный анализ почвы

6. Анализ договоров купли-продажи (контракта), поставки, подряда и пр. для реализации инвестиционной cтадии ПРОЕКТА

Наименование поставщика/подрядчика	Предмет договора	Номер договора	Дата договора	Сумма по договору, тыс.руб	Условия оплаты	Факт уплаты аванса	Условия поставки	График поставки	Гарантийные условия	Информация о поставщике/ подрячнике (репутация/ связанность и пр.)	Характеристика имущ-ва
ИТОГО	x	x	x	0	x	x	x	x	x	x	x

Обеспеченность бюджета ПРОЕКТА договорной базой, в %



Комментарии

7. Рынок сбыта / обеспечения сырья / материалов

Тенденции изменения рынка, ожидаемый будущий объем рынка сбыта

В настоящее время товарный рынок свежих ягод в целом, и земляники садовой, в частности, в России находится только на начальной стадии развития. По расчетам Консалтинговой компании «Технологии Роста», совокупный объем потребления свежей земляники садовой только москвичами и жителями Подмосковья по итогам 2018 года достиг 37 тысяч тонн, включая локальное товарное и личное производство, поступающий в регион зарубежный импорт и традиционные сезонные межрегиональные поставки с юга России. Недостаточность и нестабильность внутреннего производства позволяет иностранным поставщикам наращивать экспорт плодово-ягодной продукции, что во многом формирует зависимость страны от внешних поставок.

Основные конкуренты	Конкурентные преимущества	Конкурентные недостатки	Доля конкурента на рынке		Адрес конкурента	Удаленность от конкурента	Статус конкуренции
			Российском	Региональном			

Комментарии

Эксперты Ягодного союза отмечают, что спрос на ягодную продукцию растет, при этом рынок наполнен импортной продукцией.

Растущий интерес к здоровому образу жизни, а, следовательно, к правильному питанию способствует росту потребления ягод, которые содержат в своем составе большое количество эссенциальных нутриентов, необходимых человеческому организму. Рост площадей среди фермерских хозяйств в последнее время связан с появлением новых технологий производства продукции, продуктивного посадочного материала, что значительно повышает экономическую целесообразность промышленного ягодоводства. При этом, в целом, российский рынок ягод в последние годы характеризуется относительно стабильными размерами общих площадей ягодников. Так, на протяжении последних 14-ти лет (2006-2019 гг.) площади ягодных насаждений в РФ варьировали в пределах от 100,2 до 134,6 тыс. га. Учитывая, что основные площади ягодников в стране сосредоточены в хозяйствах населения, можно сделать вывод о том, что основной объем сбора ягод либо нетоварный (для собственного потребления), либо мелкотоварный, так как на промышленный сектор садоводства (сельхозорганизации и фермерские хозяйства) в последние годы приходится менее 15 % площадей.

Ягодный дефицит — так можно охарактеризовать состояние российского рынка свежих ягод - Делают вывод аналитики "Интерагро", разработчика и интегратора комплексных проектов для АПК Российской Федерации

Приверженцев здорового и экологически чистого питания с каждым годом становится все больше. Если раньше большинство россиян выбирало в качестве перекуса фаст-фуд, то в последние годы на смену ему пришли овощи, фрукты и ягоды. Медицинские нормы потребления ягод на одного человека составляет 7 килограммов в год. Но пока даже с учетом импорта, россияне съедают только 69-76% от нормы (4,8-5,3 кг. на человека в год). Более того, импорт не покрывает имеющийся дефицит — в 2019 году он составил 58 тыс. тонн при дефиците в 312 тыс. тонн. Рост производства ягод также не позволяет удовлетворить медицинские нормы. Так, в 2018-2019 годах потребление составило 5,2-5,3 кг на человека в год, а в 2020 году, по оценкам «Интерагро», составит 5,4 кг. на человека. Таким образом, самообеспеченность ягодами может подняться с 69% (4,8 кг/чел.) в 2019 году до 70% (4,9 из требуемых 7 кг. /чел.) в 2020 году. Структура производства и импорта по типам ягод существенно различается. Так, в России в основном собирают смородину (33%). На долю клубники приходится 20%, тогда как в импорте она занимает первое место и составляет 76%. Малины в России собирается 14%, а импортируется 6%. Голубика в России только набирает обороты, на ее долю приходится пока только 0,3%, тогда как в импорте она составляет 8%. **Наибольший объем ягод, импортируемых в Россию, составляет клубника (76%).** Далее идут клюквка и голубика (8%), малина и ежевика (6%), смородина (6%), черника (1%). На долю других ягод приходится около 3% поставок.

Сезонность рынка сбыта	есть	Комментарии к сезонности:	при выращивании ремонтантных сортов земляники садовой сезоном свежей ягоды является период с июня по сентябрь, далее в течение года реализуется переработанная ягода. При выращивании сезонных сортов - сбор урожая свежей ягоды длится 1-2 месяца, в остальной период возможна реализация переработанной ягодной продукции
------------------------	------	---------------------------	---

Основные планируемые покупатели продукции (рынок сбыта)	Вид продукции	Объем выручки (план), тыс.руб. за 1-2 года реализации	Доля в общем объеме	Условия оплаты (аванс, по факту, бартер)	Наличие опыта работы	Наличие договора/письма о намерении	Подтвержденный объем сбыта	Подтвержденная цена сбыта
			0%					

			0%					
			0%					
			0%					
Прочие			0%					
Итого выручка:		0	0%	x	x	x	x	x

Основные планируемые поставки	Наименование сырья/материалов	Объем затрат (план), тыс.руб.	Доля в общем объеме	Условия оплаты (аванс, по факту, бартер)	Наличие опыта работы	Наличие договора/письма о намерении	Подтвержденный объем закупки	Подтвержденная цена закупки
	Посадочный материал	0	0%					- Р
	Аренда земли/выкуп в собственность	0	0%					- Р
	Установка системы капельного орошения "под ключ"	0	0%					- Р
	Установка скважины	0	0%					- Р
	Трактор садовый МТЗ 82.1	0	0%					- Р
	Опрыскиватель 800л	0	0%					- Р
	Грядообразователь/пленкоукладчик	0	0%					- Р
	Фреза	0	0%					- Р
	БДМ	0	0%					- Р
	Плуг	0	0%					- Р
	Перфорированная мульча, Укрывной материал	0	0%					- Р
	Непредвиденные инвест. затраты, всего	0	0%					- Р
Итого затрат на сырье и материалы:		0	0%	x	x	x	x	x

Комментарии

