



Программы страхования сельскохозяйственных рисков

Неправская Галина Владимировна
Жемчугова Юлия Андреевна

2024

Перечень сельскохозяйственных культур подлежащих страхованию с господдержкой, согласно Плану с/х страхования на 2024 год



1. зерновые
2. зернобобовые
3. масличные
4. технические
5. виноград (урожай и саженцы)



6. семечковые
7. косточковые
8. кормовые
9. бахчевые
10. картофель
11. овощи



Программы страхования в 2024 году

С Государственной поддержкой

«Мультириск»

«Страхование урожая на случай чрезвычайных ситуаций (ЧС) природного характера»

Страхуется вся площадь под культурой

Основные отличия:

- Возмещение по Договору в случае снижения урожая
- ГП – 50%

- Возмещение по Договору в случае гибели урожая и объявления ЧС (Федерального, межрегионального и регионального характера)
- ГП – 60%

Без Государственной поддержки «Классика»

Страхуется любая площадь

Страховые риски по программам «Мультириск» и «ЧС» на 2024/2025 г. (27 событий в соответствии с критериями Росгидромета)

1. Атмосферная засуха
 - Почвенная засуха
 - Суховей
2. Заморозки
 - Выпревание
 - Вымерзание
 - Ледяная корка
 - Раннее появление или установление снежного покрова
 - Промерзание верхнего слоя почвы
3. Град
 - Крупный град
 - Сильный ливень
 - Сильный и (или) продолжительный дождь
 - Переувлажнение почвы
4. Половодье
 - Наводнение
 - Подтопление
 - Паводок
5. Оползень
 - Землетрясение
 - Сход снежных лавин
 - Сель
6. Сильная пыльная (песчаная) буря
 - Сильный и (или) ураганный ветер
7. Природный пожар
8. Эпифитотия
9. Нарушение электро-, тепло-, водоснабжения в результате стихийных бедствий (для культур, выращиваемых в защищенном грунте или на мелиорируемых землях)

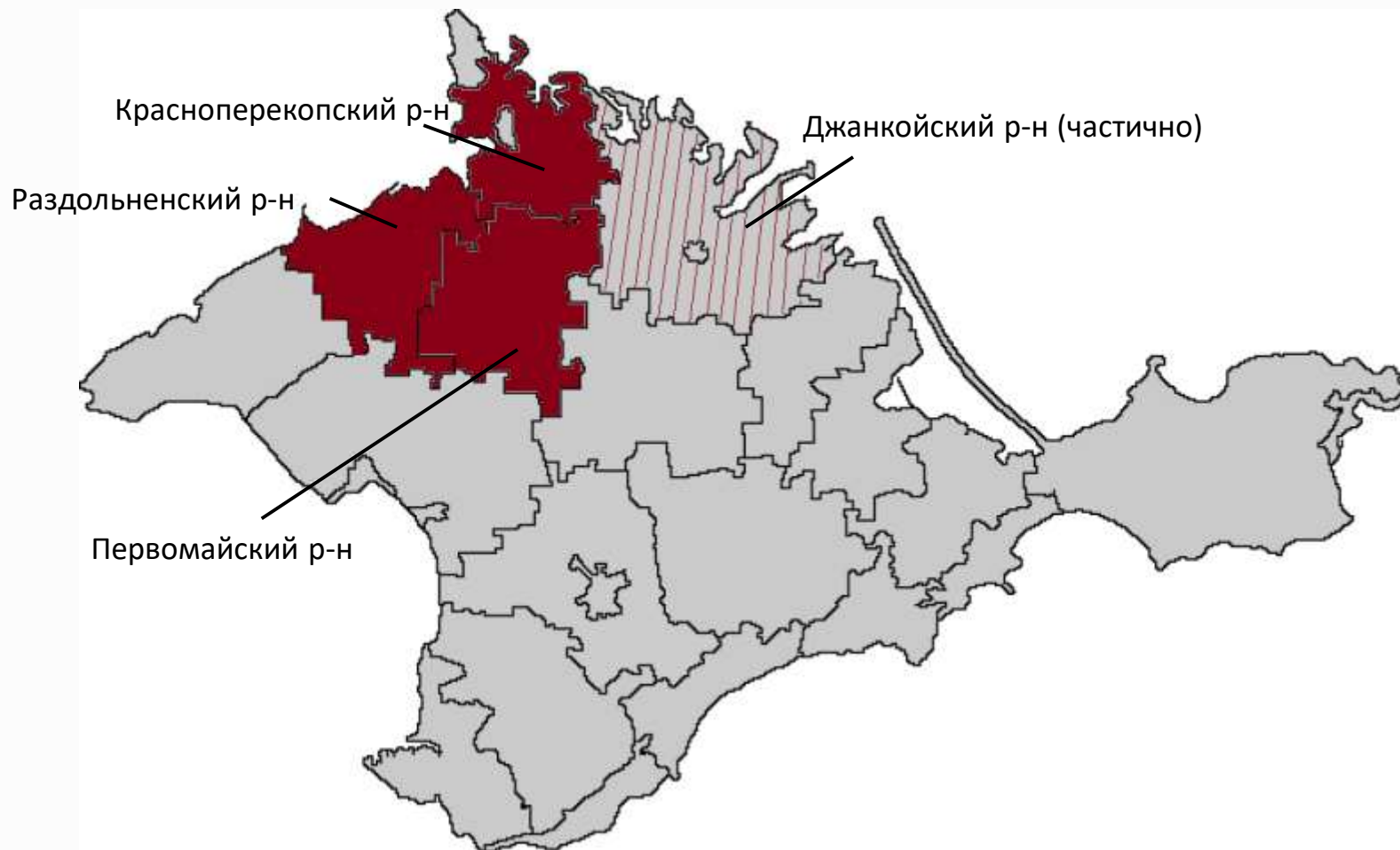


Страховые риски по программе без ГП «Классика»

- **Опасные природные явления (в т.ч. выпирание)**
- **Пожар и удар молнии**
- **Противоправные действия третьих лиц:** противоправные действия третьих лиц, в том числе умышленное или неосторожное уничтожение или повреждение застрахованного урожая
- **Болезни и вредители:** проникновение и (или) распространение вредных организмов, если такие события носят эпифитотический характер (массовое распространение вредителей растений, возбудителей болезней растений и растений (сорняков), внесённых в действующий Перечень карантинных объектов (вредителей растений, возбудителей болезней растений и растений (сорняков) Минсельхоза России, сопровождающееся массовой утратой (гибелью) сельскохозяйственных культур и снижением их продуктивности)
- **Действия животных, птиц, грызунов:** повреждения растений животными, птицами и грызунами
- **Безводие и маловодие в источниках орошения**

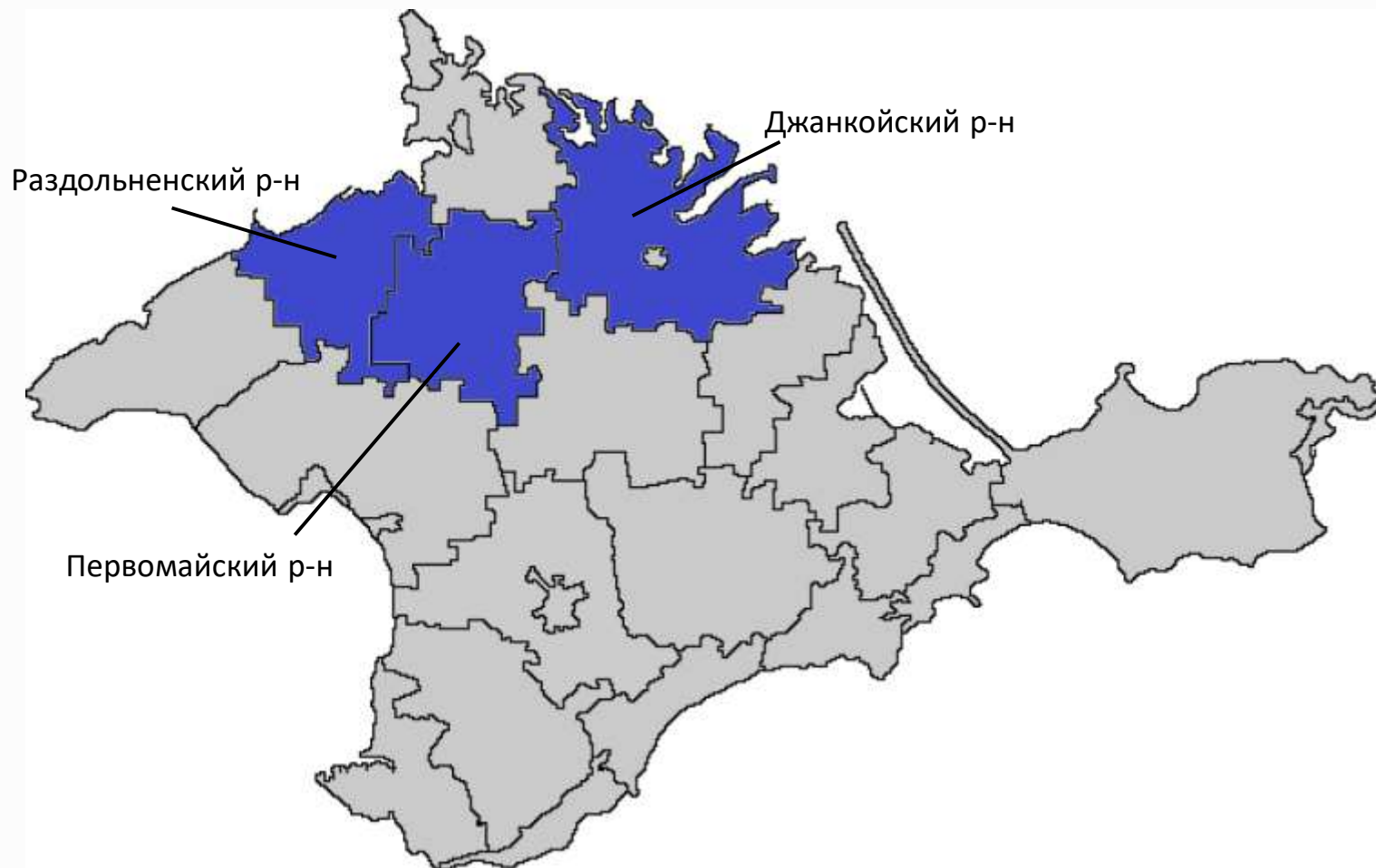
Ситуация по Республике Крым в 2024 году

Районы, пострадавшие от засухи



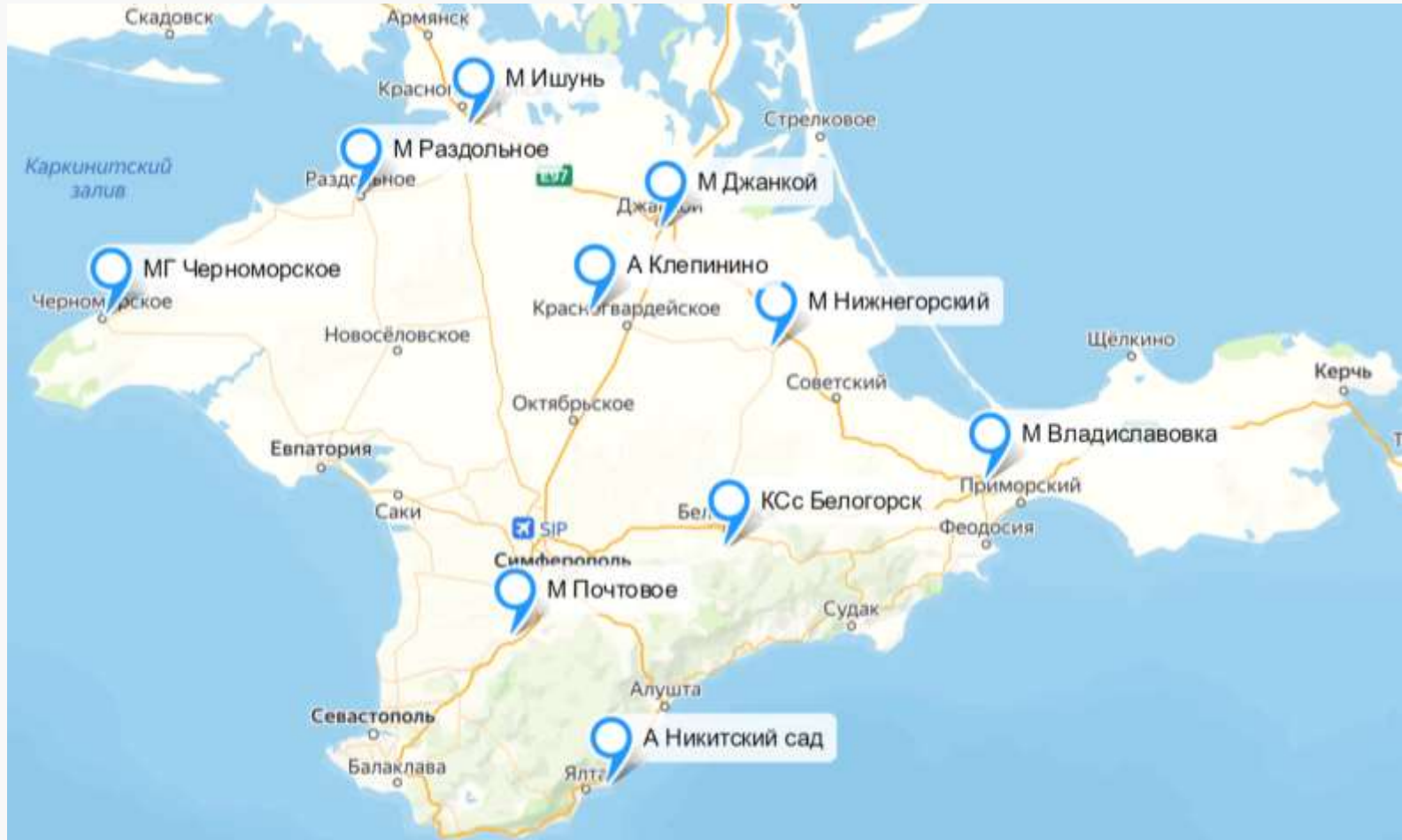
Ситуация по Республике Крым в 2024 году

Районы, пострадавшие от заморозков

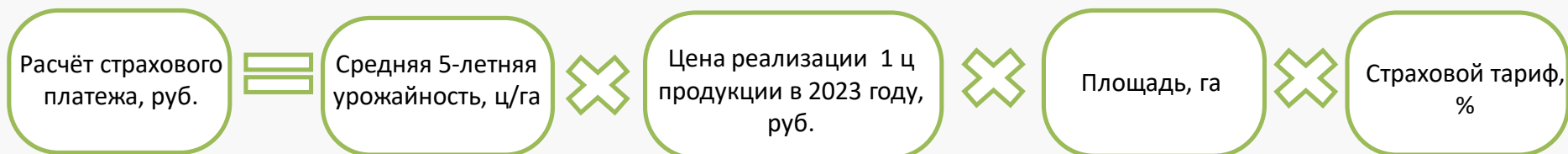


Адреса ФГБУ «Крымское УГМС»

Фиксирует сильный ветер, град, заморозки, засуху, длительные и продолжительные осадки. Имеется возможность почвенной термометрии и определение состоявшихся рисков почвенной засухи



Расчёт страхового платежа для любой программы



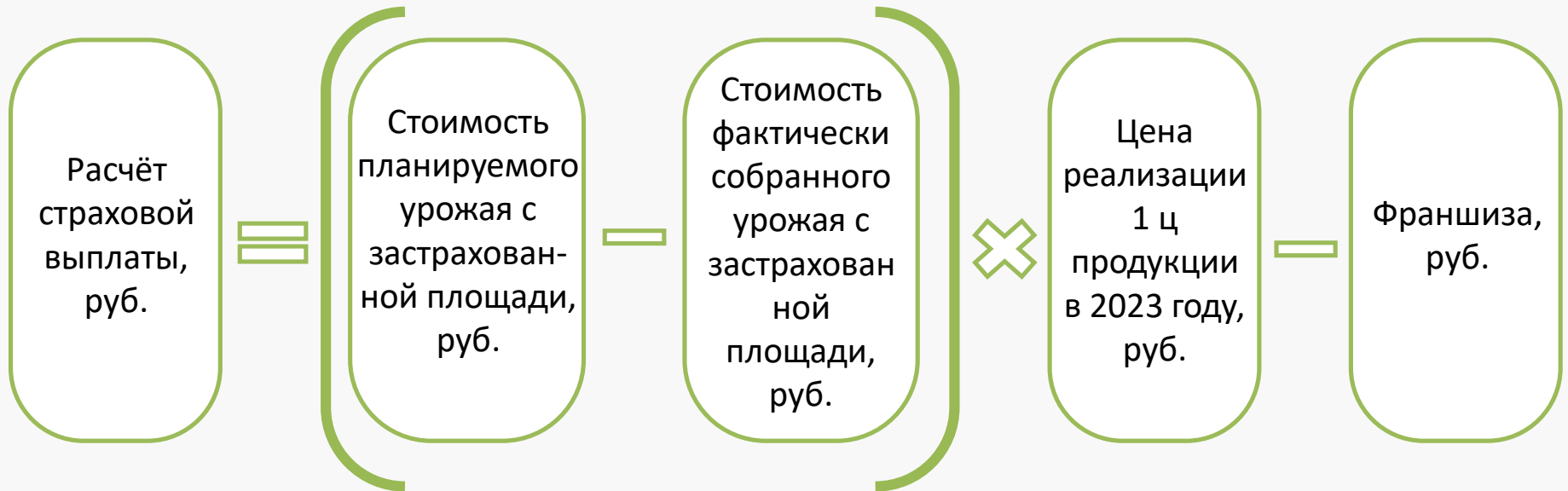
Примерная стоимость на 1 га:

Риск «засуха» – 200-300 руб.

Риск «заморозки» – 150-200 руб.

Риск «град» + «эпифитотия» - 120-150 руб.

Расчёт страховой выплаты по любой программе



Основные документы для заключения договора страхования

№ п/п	Наименование документа
1	Заявление на страхование
2	Формы статистической отчетности (29-СХ/2-фермер; 4-СХ/1-фермер) за 5 лет, предшествующих году заключения договора (для страхования урожая)
3	Документы, подтверждающие покупку саженцев или балансовую справку (для страхования саженцев)

Если наступил страховой случай

1

Уведомить Страховщика о событии, имеющем признаки страхового в течение 3 рабочих дней



2

Сохранить пострадавшие с/х культуры, в том виде, в котором они оказались после наступления страхового события до ответа страховой компании



3

Совместно со Страховщиком участвовать в обследовании пострадавших культур



4

Направить Страховщику Заявление на выплату страхового возмещения после окончания уборки

Основные документы для урегулирования убытка

№ п/п	Наименование документа
1	акты обследования сельскохозяйственных культур (в том числе определения урожайности на корню), составленные с участием представителей Страховщика
2	формы 29-сх и 2-фермер/ 4-СХ и 1-фермер с отметкой Росстата
3	документы, подтверждающие наличие события (справки из УГМС)

Частые вопросы от с/х предприятий

1. Если в Минсельхозе РК не хватило денег в 2024 году на субсидию на уплату второго платежа по Договору страхования, что должно делать хозяйство?
2. В какие сроки заключается Договор страхования?
3. Когда нужно оплачивать Договор?

Наши контакты

Неправская Галина Владимировна
8-978-764-8710

Жемчугова Юлия Андреевна
8-978-542-2465

Благодарим за внимание!